

115 學年度新鮮人學習及生活體驗營—校園及行政單位環境導覽路線及說明

路線：請以述耘堂為起始點(紅色箭頭)依據箭頭方向指示步行並介紹



【景點一】資訊大樓電算中心

簡介說明：資訊大樓內有電子計算機中心，大一課程「運算思維與資訊科技應用」上課地點於資訊大樓內(教室代號為 IB)，有關校園 Portal 入口網站(可登入校務行政系統)系統問題可洽詢電子計算機中心。



景點一：資訊大樓(圖中圈起來處)



景點一：資訊大樓



請依箭頭方向步行



請依箭頭方向步行

【景點二】國際學院大樓

簡介說明：國際學院大樓一樓有內埔學府郵局及郵局 ATM 提款機，營業時間為星期一到星期五 08：30—12：00、13：00—16：30。



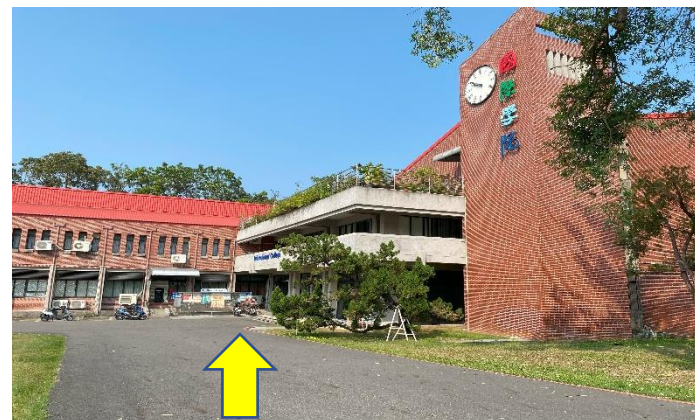
景點二：國際學院大樓(圖中圈起來處)



景點二：國際學院大樓及郵局 ATM 提款機



景點二：內埔學府郵局



請依箭頭方向步行

【景點三】信義路及情人坡

簡介說明：每年 11 月校慶當日於情人坡草地會舉辦草地音樂會活動。



景點三：信義路及情人坡(圖中圈起來處)



景點三：信義路及情人坡



請依箭頭方向步行



請依箭頭方向步行

【景點四】行政中心

簡介說明：多數校內行政單位辦公室位於行政中心內，教務處、總務處、國際事務處、研究發展處、秘書室、校長室、副校長室、主計室、人事室。

一、教務處(註冊組、課務組、進修教育組、綜合業務組、教學資源中心)

(一)註冊組(行政中心1樓)：辦理日間部學生登記及管理學生學籍資料、核發學生證、畢業證書及成績單、日間部學生休、復、退學。

(二)課務組(行政中心1樓)：辦理日間部學生選課及加退選事宜、學生請假、銷假申請、學生缺曠課統計及更正、學生赴海外研習獎補助。

(三)進修教育組(行政中心1樓)：辦理進修部(含碩專班)學生註冊、學籍、學生成績、休、退、復學、學生證申請及補發、學分抵免、學分費核算、畢業證書、學生請假、銷假申請、學生選課及加退選事宜。

二、總務處(事務組、出納組、文書組、保管組、營繕組)

(一)事務組(行政中心1樓)：辦理校內汽機車通行識別證申請及核發、公務車輛申請(課程校外參訪需求)。

(二)出納組(行政中心3樓)：辦理學雜費及住宿費繳費洽詢。

(三)文書組(收發室-行政中心後門中央地下室)：領取郵件包裹請至收發室領取。

三、國際事務處(教育組、交流組、發展組、泰國台灣教育中心)

國際事務處(行政中心4樓)：辦理外國學生一般性事務、本校學生至國外姊妹校申請交換或研習、校內外暑期研習。

【景點四】行政中心



景點四：行政中心(圖中圈起來處)



景點四：行政中心



請依箭頭方向步行



請依箭頭方向步行

【景點五】學府路

簡介說明：學府路為本校從校門口進來後最筆直的道路(出入校門口請減速慢行)，也是每日通行車流量最大的道路，因此為確保校內教職員工交通安全，特在學府路上架設共計 3 座紅綠燈。



景點五：學府路(圖中圈起來處)



景點五：學府路



請依箭頭方向步行



請依箭頭方向步行(並介紹收发室位置)

【景點六】四維路

簡介說明：每年 11 月校慶當日於四維路舉辦繽紛園遊會活動。



景點六：四維路(圖中圈起來處)



景點六：四維路



請依箭頭方向步行



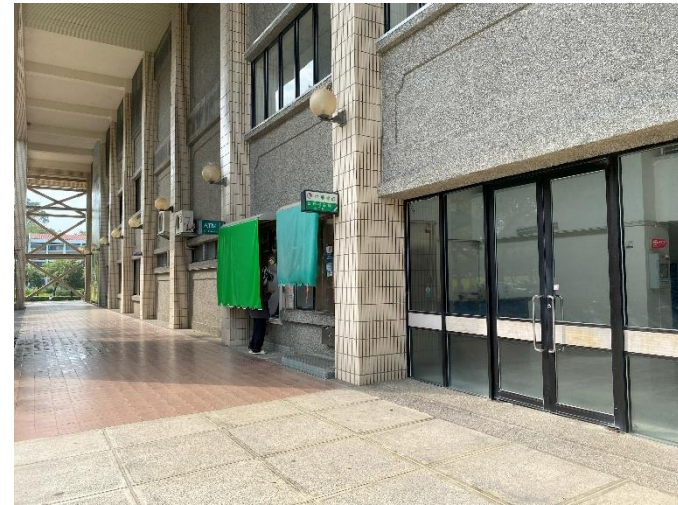
請依箭頭方向步行

【景點七】第一銀行服務台及 ATM 提款機

簡介說明：圖書與會展館後門(四維路上)設有第一銀行及郵局 ATM 提款機，圖書與會展館 1 樓另有第一銀行服務台，服務台營業時間為星期一到星期五 11:00—12:00。



景點七：第一銀行服務台及 ATM 提款機(圖中圈起來處)



景點七：第一銀行及郵局 ATM 提款機(位於圖書與會展館後門旁)



景點七：第一銀行服務台(位於圖書與會展館 1 樓)



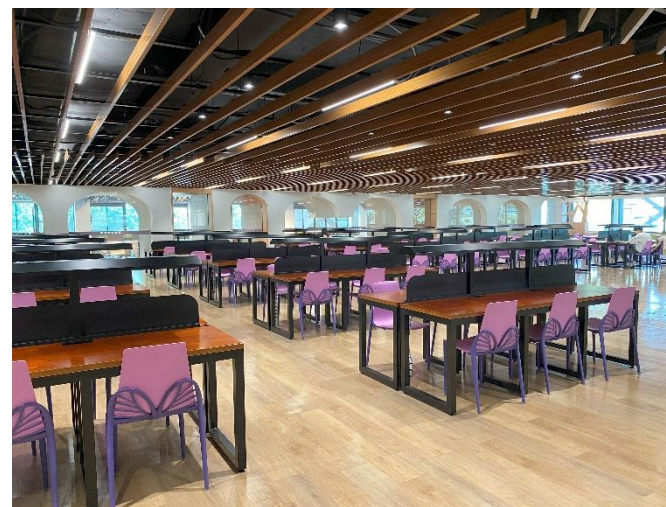
請依箭頭方向步行(並介紹 ATM 提款機)

【景點八】圖書與會展館

簡介說明：圖書與會展館 1 樓設有流通櫃臺(借還書)、宏普享讀書房及 Lagoon 書屋都可提供閱讀場地；2 樓設有中文書庫區及愉.瑜.踰創意發想中心內有研討室 13 間可借用；3 樓設有校史館及藝文中心內有校史及藝文展覽；4 樓設有國際會議廳供大型會議及學術研討會使用。



景點八：圖書與會展館(圖中圈起來處)



景點八：圖書與會展館-Lagoon 書屋



景點八：圖書與會展館-宏普享讀書房



請依箭頭方向步行(並介紹 ATM 提款機)

【景點九】那米哥 Lamigo 花房

簡介說明：「那米哥 Lamigo 花房」是閱讀後走出圖書與會展館休閒場地，綠意滿溢的花房令走廊不再陰暗，自然造景融入校園景物，風格漸進引領人群進入圖書與會展館。



景點九：那米哥 Lamigo 花房(圖中圈起來處)



景點九：圖書與會展館旁-那米哥 Lamigo 花房



景點九：圖書與會展館旁-那米哥 Lamigo 花房



請依箭頭方向步行(沿著迴廊走)

【景點十】合作社-幼保系旁

簡介說明：幼保系旁合作社有販賣熟食，可買早餐及中餐，營業時間為星期一到星期五 07：30—15：30。



景點十：合作社-幼保系旁(圖中圈起來處)



景點十：合作社-幼保系旁



請依箭頭方向步行



請依箭頭方向步行(回到述耘堂)